

Sind Patienten im Darmzentrum besser versorgt?

Prof. Dr. med. Stefan Benz

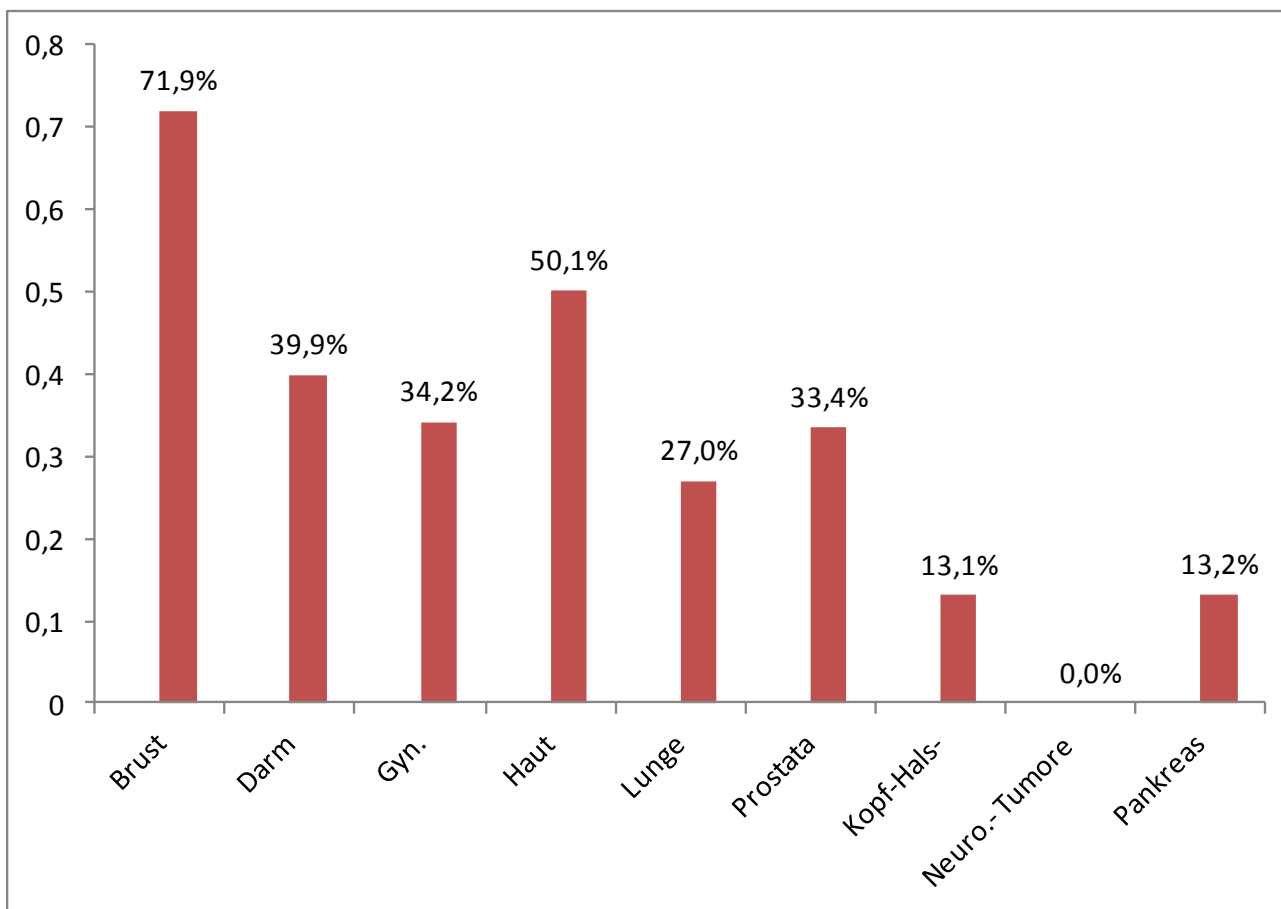
Klinik für Allgemeine- Viszeral- und Kinderchirurgie

Kliniken Böblingen

Arbeitsgemeinschaft deutscher DKG-zertifizierter Darmkrebszentren e.V.

Versorgungsanteil der Darmkrebszentren

Versorgungsanteil

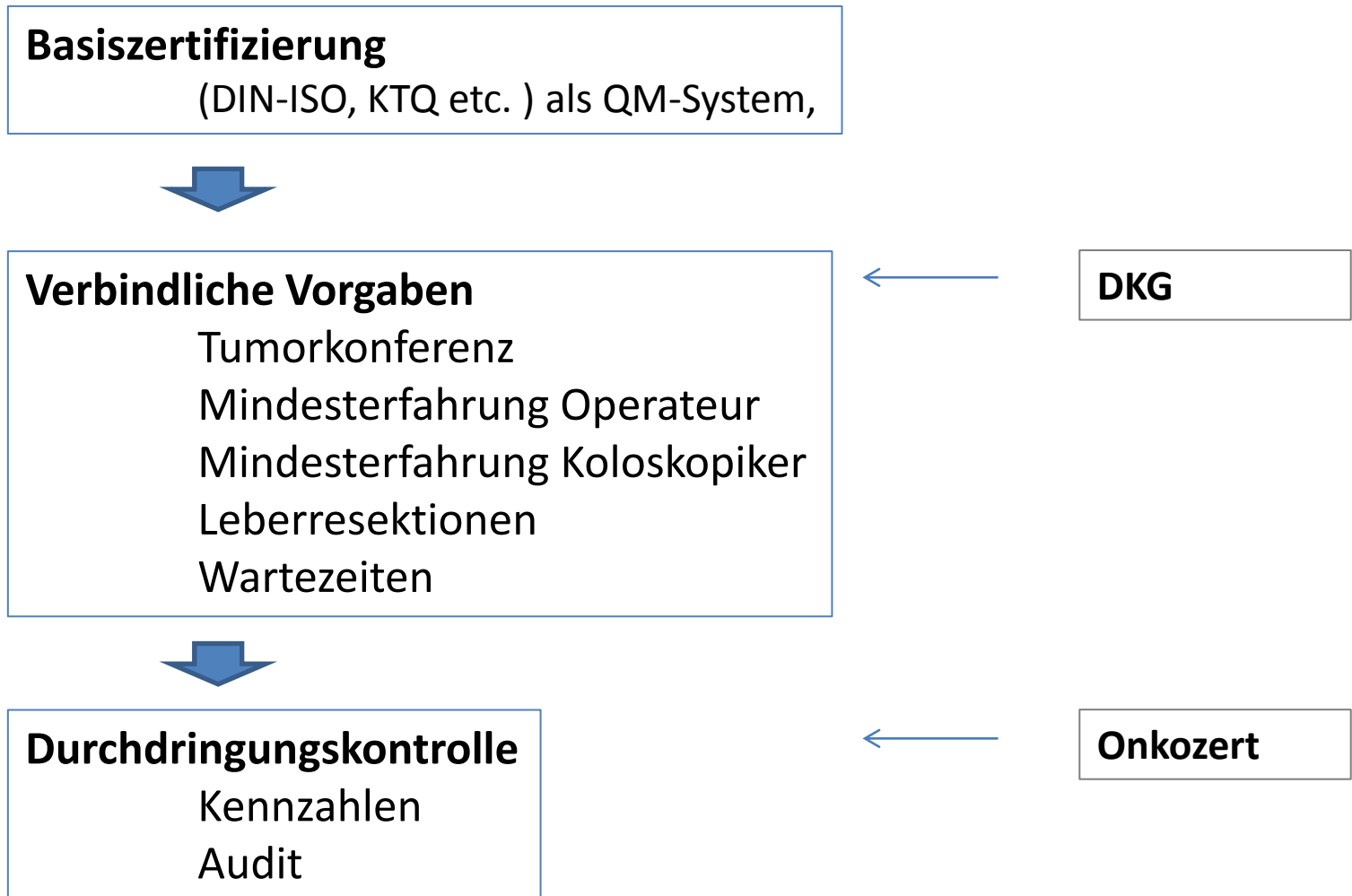


Bessere Versorgung – für welchen Aspekt?

- Behandlungsangebot
- Organisatorisch
- Letalität / Komplikationen
- Onkologisches Ergebnis

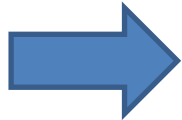
- Psychoonkologie
- Sozialmedizinische Beratung
- Selbsthilfegruppen
- Genetische Beratung
- Patientenedukation

Organisatorisch/strukturelle Aspekte

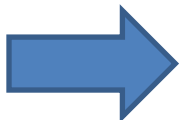


Darmkrebszentren der DKG:

System zur Umsetzung der S3-Leitlinien in der Fläche



Umsetzung von Maßnahmen die bereits durch beste verfügbare Evidenz belegt sind



Begleitung durch Versorgungsforschung und überregionales Qualitätsmanagement

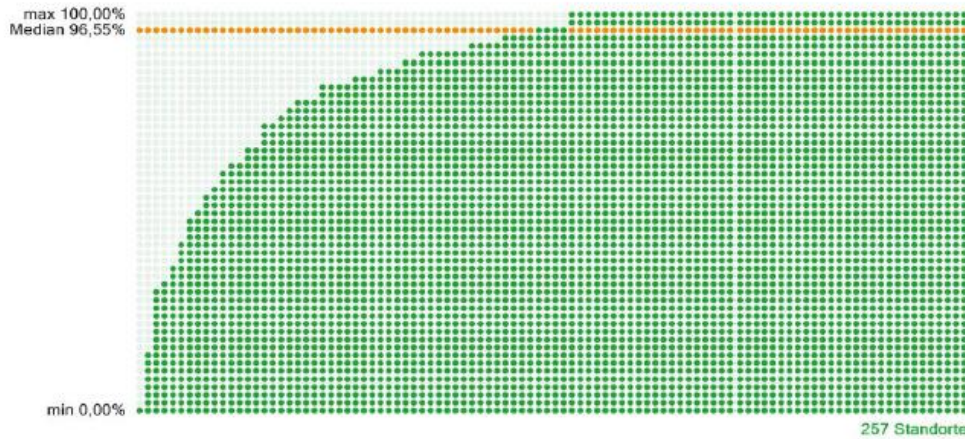
Bessere Versorgung von Stomapatienten?

Anforderungen an Zentren

- Qualifizierte Fachkraft für Stomatherapie (400h Ausbildung)
- Vorgeschriebene Räumlichkeiten und Ausstattung
- Dokumentation
- Anzeichnung
- Anleitung zur Versorgung
- Dokumentation (Stomapass)
- Ggf Stomasprechstunde
- Rückmeldung an Chirurgie
- Geregelt Überleitung
- Regelmäßige Weiterbildung

Benchmarking Darm 2015 (Auditjahr 2014 / Kennzahlenjahr 2013)

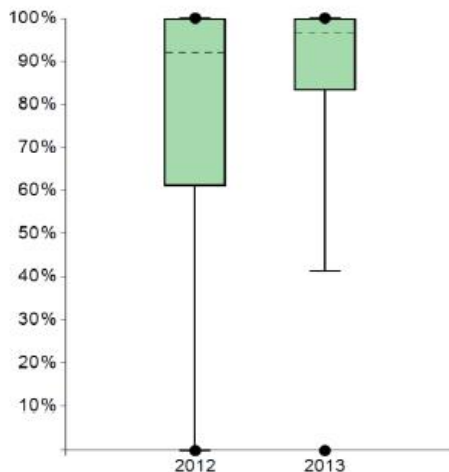
23. Anzeichnung Stomaposition



	Kennzahldefinition	Alle Standorte 2013	
		Median	Range
Zähler	Anzahl der Pat. mit präoperativer Anzeichnung der Stomaposition	16*	0 - 99
Nenner	Alle Pat. mit RK, bei denen eine Operation mit Stomaanlage durchgeführt wurde	18*	2 - 99
Quote	Keine Sollvorgabe	96,55%	0,00% - 100%

*Die Angabe des Medians für Zähler und Nenner bezieht sich nicht auf ein bestehendes Zentrum, sondern gibt den Median aller Zähler der Kohorte und den Median aller Nenner der Kohorte wieder.

C:\Users\cristina\Desktop_bench2013_grafiken (121210)\KN1.png



	2009	2010	2011	2012	2013
Max	—	—	—	100%	100%
95. Perzentil	—	—	—	100%	100%
75. Perzentil	—	—	—	100%	100%
Median	—	—	—	92,00%	96,55%
25. Perzentil	—	—	—	60,99%	83,33%
5. Perzentil	—	—	—	0,00%	41,34%
Min	—	—	—	0,00%	0,00%

Standorte mit auswertbaren Daten		Standorte mit Sollvorgabe erfüllt	
Anzahl	%	Anzahl	%
257	100%	—	—

Anmerkungen:

Prozess der Anzeichnung und Dokumentation zunehmend in den klinischen Alltag integriert. Im Folgenden sind weiter verbesserte Werte zu erwarten.

Umfrage

addz **ADDZ**
Gepostet von Stefan Benz [?] · 28. Februar um 12:35 · 🌐

Umfrage für Patienten mit einem Stoma. Bitte weiterleiten oder teilen.
Vielen Dank



Zufriedenheit mit der Stomaversorgung Survey

Web survey powered by SurveyMonkey.com. Create your own online survey now with SurveyMonkey's expert certified FREE templates.

DE.SURVEYMONKEY.COM

1189 erreichte Personen [Beitrag bewerben](#)

👍 Gefällt mir 🗨️ Kommentieren ➦ Teilen

11 Mal geteilt

addz Schreibe einen Kommentar ...

it uns alle an“

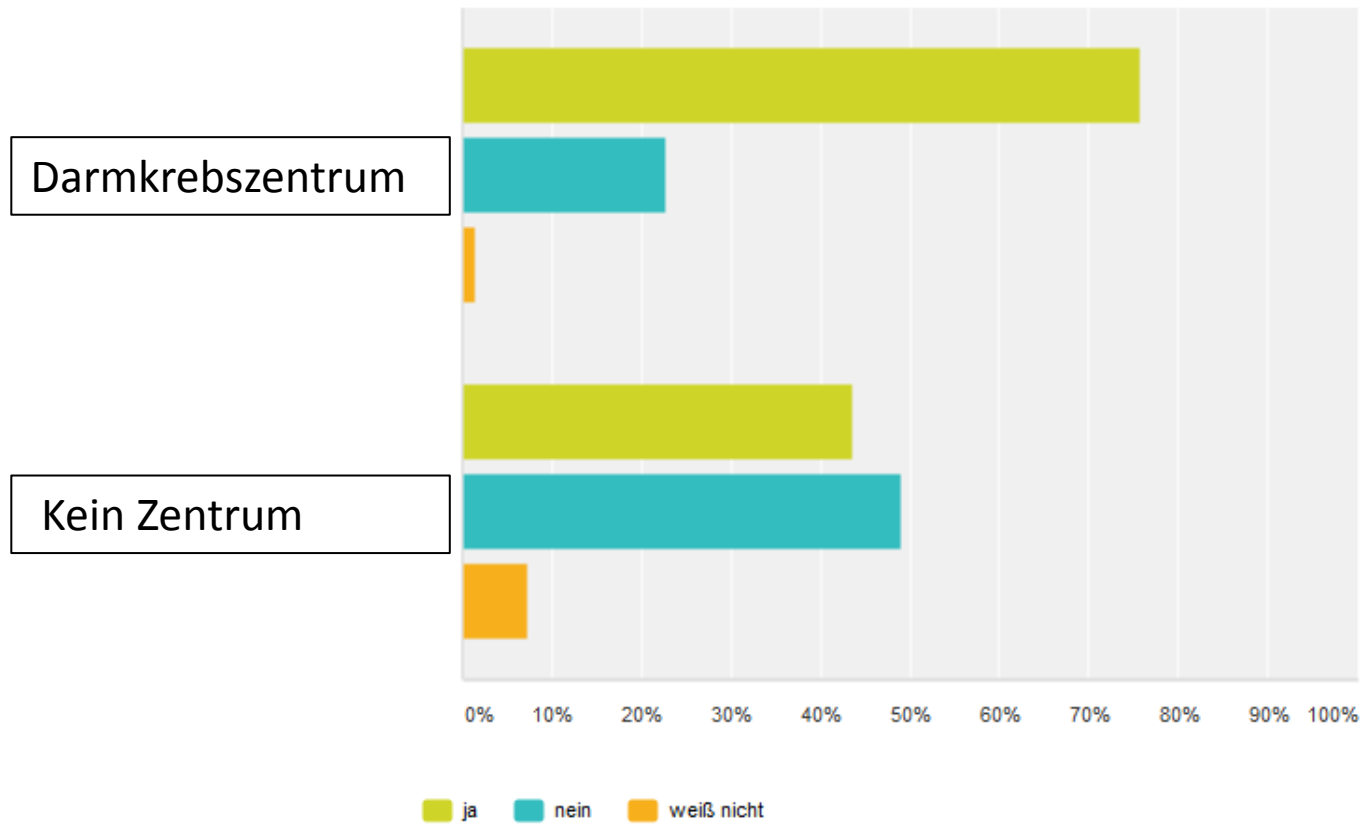
- Die Arbeitshypothese war den Befragten nicht bekannt.

- Die Frage nach Darmkrebszentren wurde am Ende (9/10) der Befragung gestellt

Beantwortungen insgesamt	149
Stoma im Darmkrebszentrum angelegt	68
Stoma nicht im Darmkrebszentrum angelegt	58
Weiß nicht	17
Frage übersprungen	6

Die Stomaposition wurde vor der Operation mit mir besprochen und angezeichnet

Beantwortet: 121 Übersprungen: 5

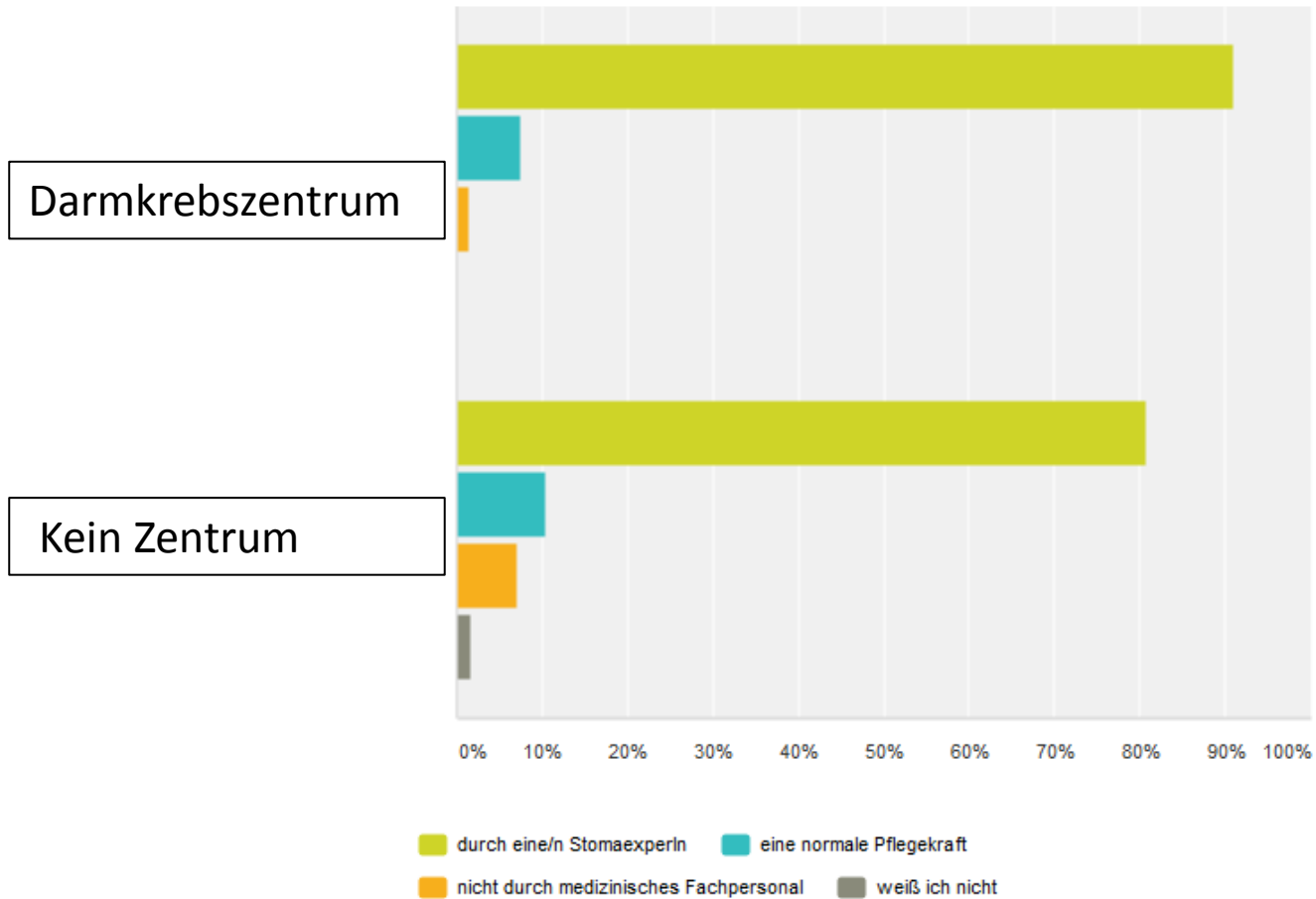


p < 0,001

	ja	nein	weiß nicht	Gesamt
Q9: Ja (A)	75,76% 50	22,73% 15	1,52% 1	54,55% 66
Q9: Nein (B)	43,64% 24	49,09% 27	7,27% 4	45,45% 55
Befragte gesamt	74	42	5	121
	Sonstiges (bitte angeben)			Gesamt

Die Anleitung zur Stomaversorgung erfolgte

Beantwortet: 124 Übersprungen: 2

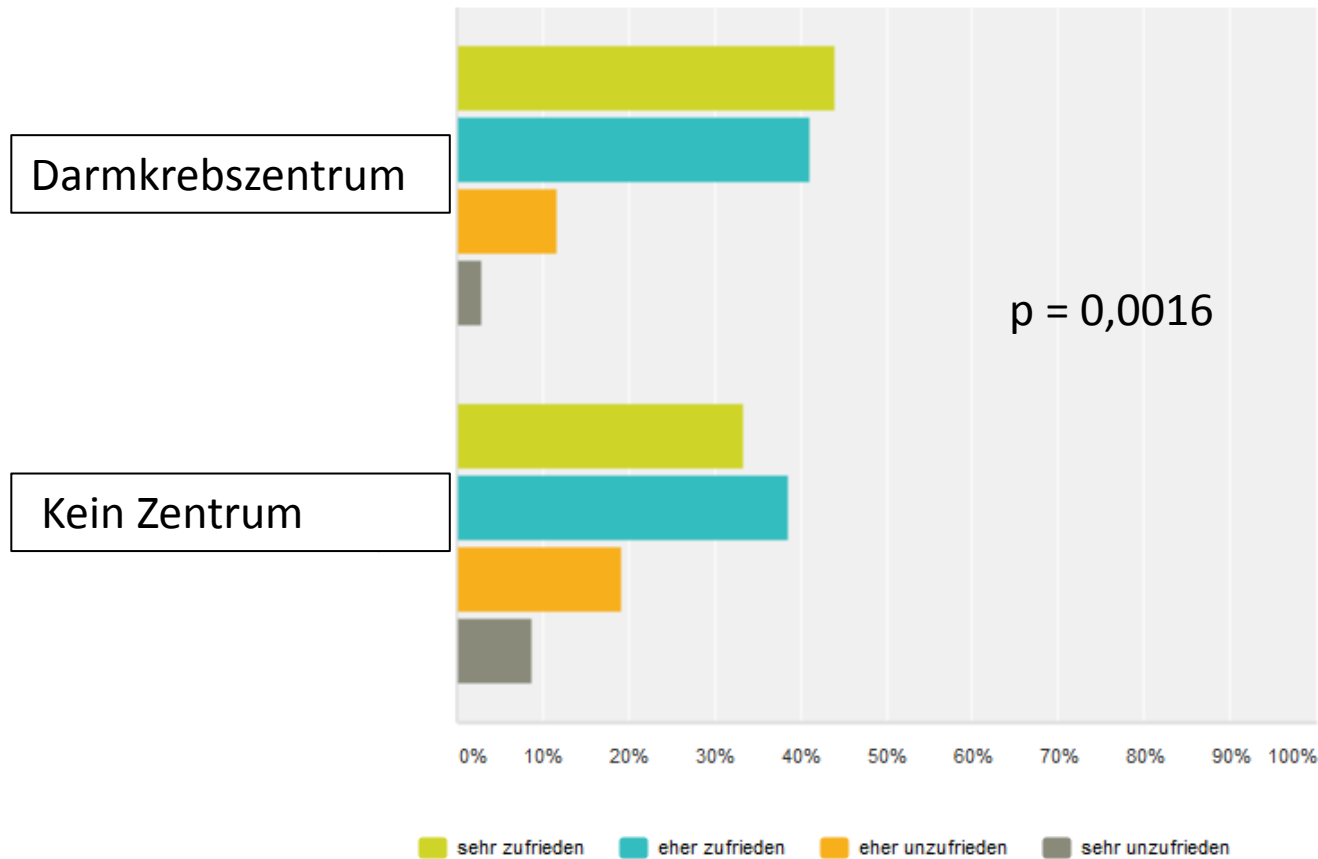


p = 0,06

	durch eine/n StomaexperIn	eine normale Pflegekraft	nicht durch medizinisches Fachpersonal	weiß ich nicht	Gesamt
Q9: Ja (A)	91,04% 61	7,46% 5	1,49% 1	0,00% 0	54,03% 67
Q9: Nein (B)	80,70% 46	10,53% 6	7,02% 4	1,75% 1	45,97% 57
Befragte gesamt	107	11	5	1	124

Mit der Anleitung zur Stomaversorgung in der Klinik war ich insgesamt

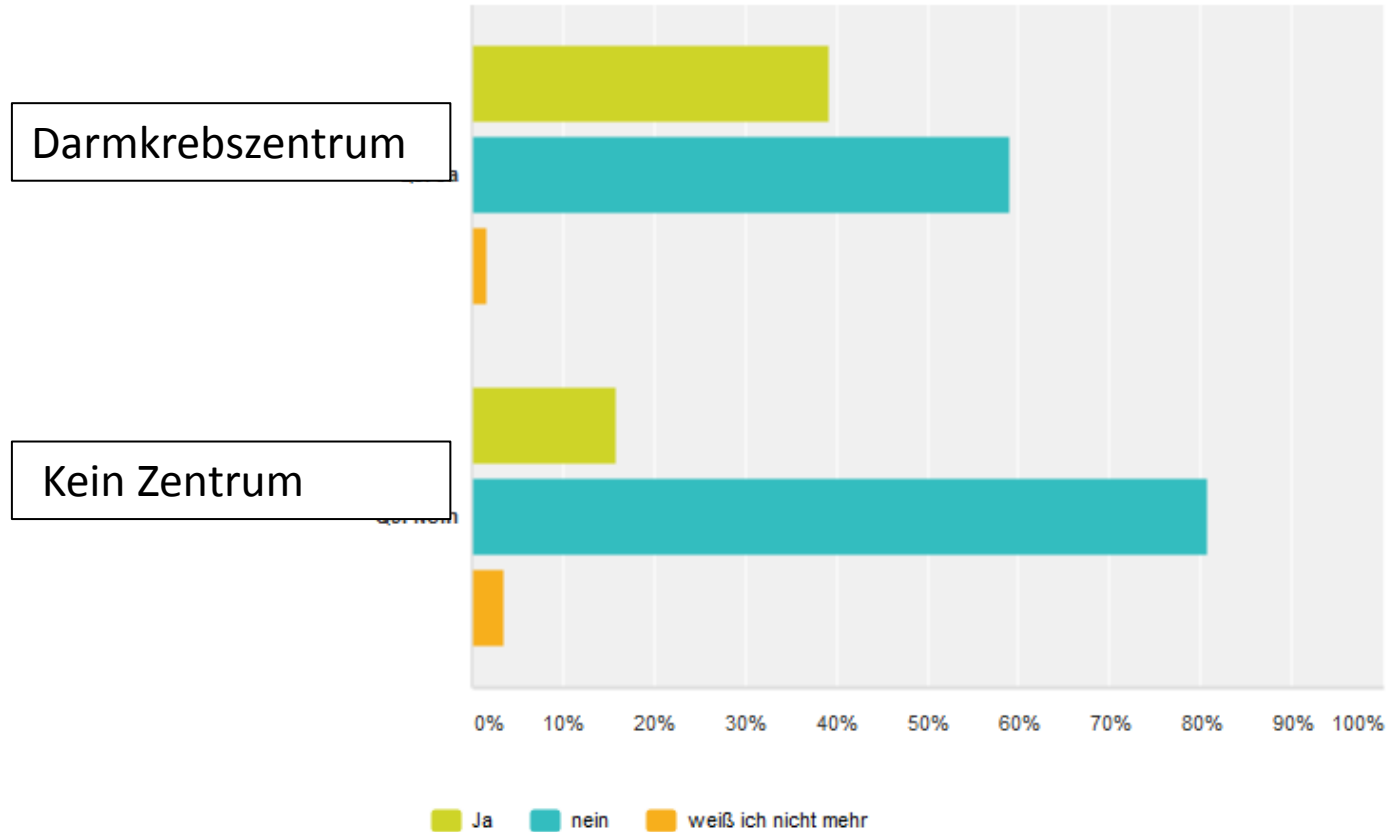
Beantwortet: 125 Übersprungen: 1



	sehr zufrieden	eher zufrieden	eher unzufrieden	sehr unzufrieden	Gesamt
Q9: Ja (A)	44,12% 30	41,18% 28	11,76% 8	2,94% 2	54,40% 68
Q9: Nein (B)	33,33% 19	38,60% 22	19,30% 11	8,77% 5	45,60% 57
Befragte gesamt	49	50	19	7	125

Mir wurde eine Stomairrigation (Einläufe in das Stoma) in Klinik oder danach angeboten

Beantwortet: 118 Übersprungen: 8

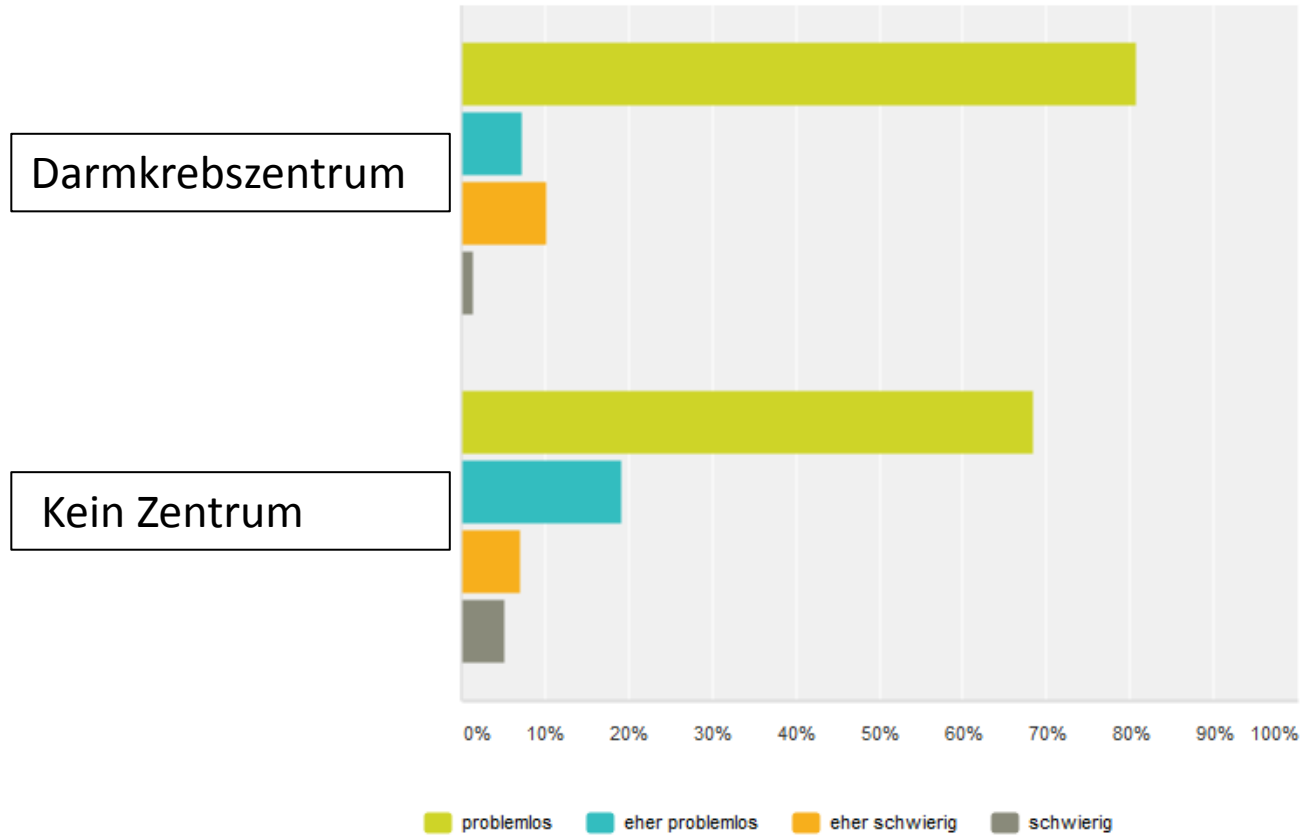


$p < 0,001$

	Ja	nein	weiß ich nicht mehr	Gesamt
Q9: Ja (A)	39,34% 24	59,02% 36	1,64% 1	51,69% 61
Q9: Nein (B)	15,79% 9	80,70% 46	3,51% 2	48,31% 57
Befragte gesamt	33	82	3	118

Die Beschaffung des Materials für die Stomaversorgung nach der Entlassung aus der Klinik war

Beantwortet: 125 Übersprungen: 1



p = 0,017

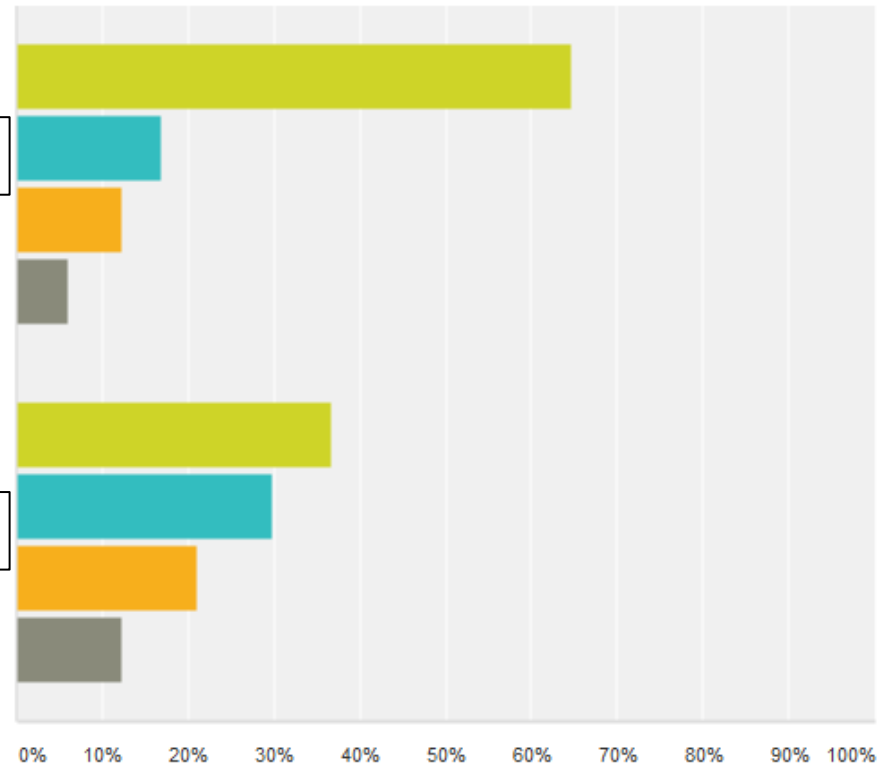
	problemlos	eher problemlos	eher schwierig	schwierig	Gesamt
Q9: Ja (A)	80,88% 55	7,35% 5	10,29% 7	1,47% 1	54,40% 68
Q9: Nein (B)	68,42% 39	19,30% 11	7,02% 4	5,26% 3	45,60% 57
Befragte gesamt	94	16	11	4	125

Mit der Betreuung der Stomaversorgung nach der Entlassung aus dem Krankenhaus war/bin ich

Beantwortet: 122 Übersprungen: 4

Darmkrebszentrum

Kein Zentrum



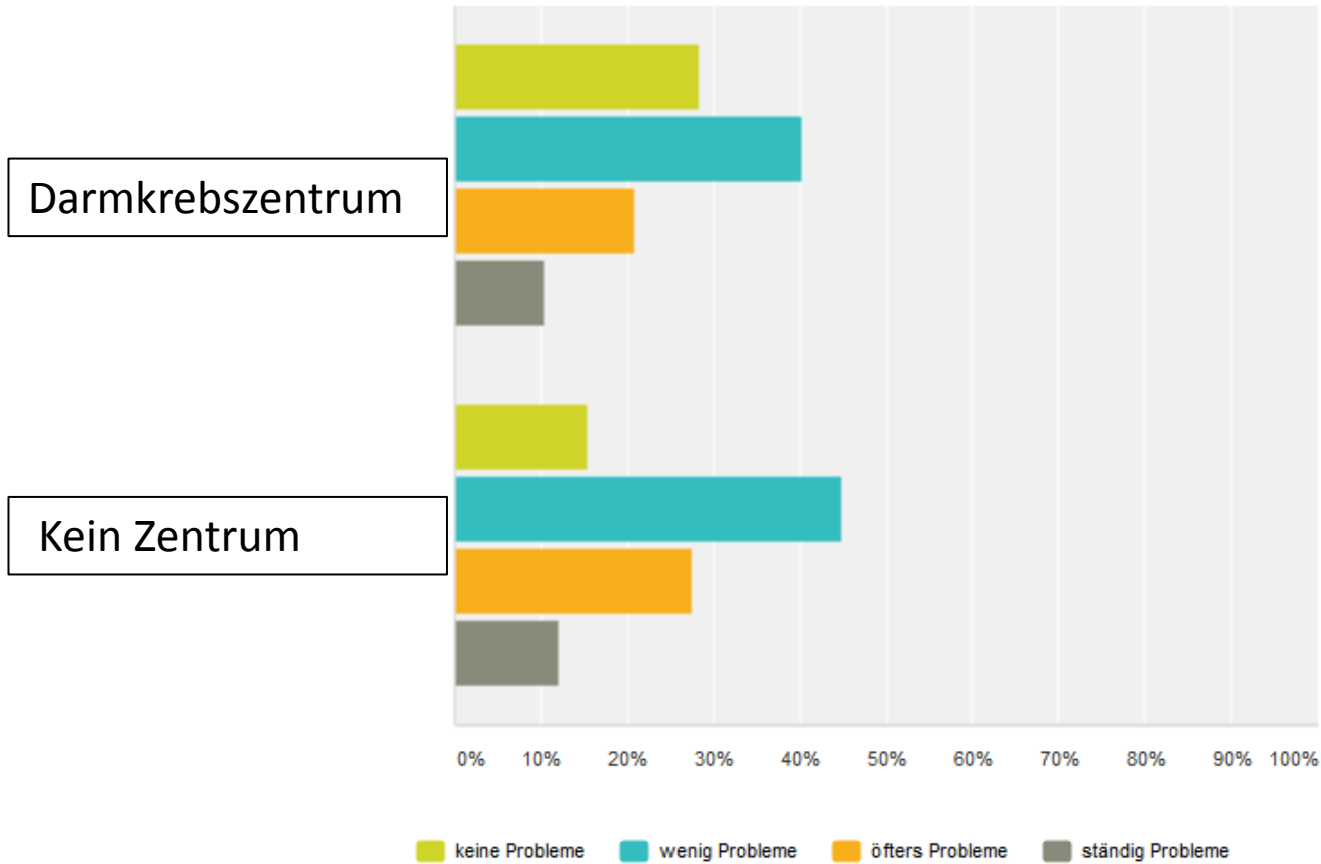
p < 0,001

sehr zufrieden eher zufrieden eher unzufrieden sehr unzufrieden

	sehr zufrieden	eher zufrieden	eher unzufrieden	sehr unzufrieden	Gesamt
Q9: Ja (A)	64,62% 42	16,92% 11	12,31% 8	6,15% 4	53,28% 65
Q9: Nein (B)	36,84% 21	29,82% 17	21,05% 12	12,28% 7	46,72% 57
Befragte gesamt	63	28	20	11	122

Mit der Dichtigkeit der Stomaplatte hatte/habe ich

Beantwortet: 125 Übersprungen: 1

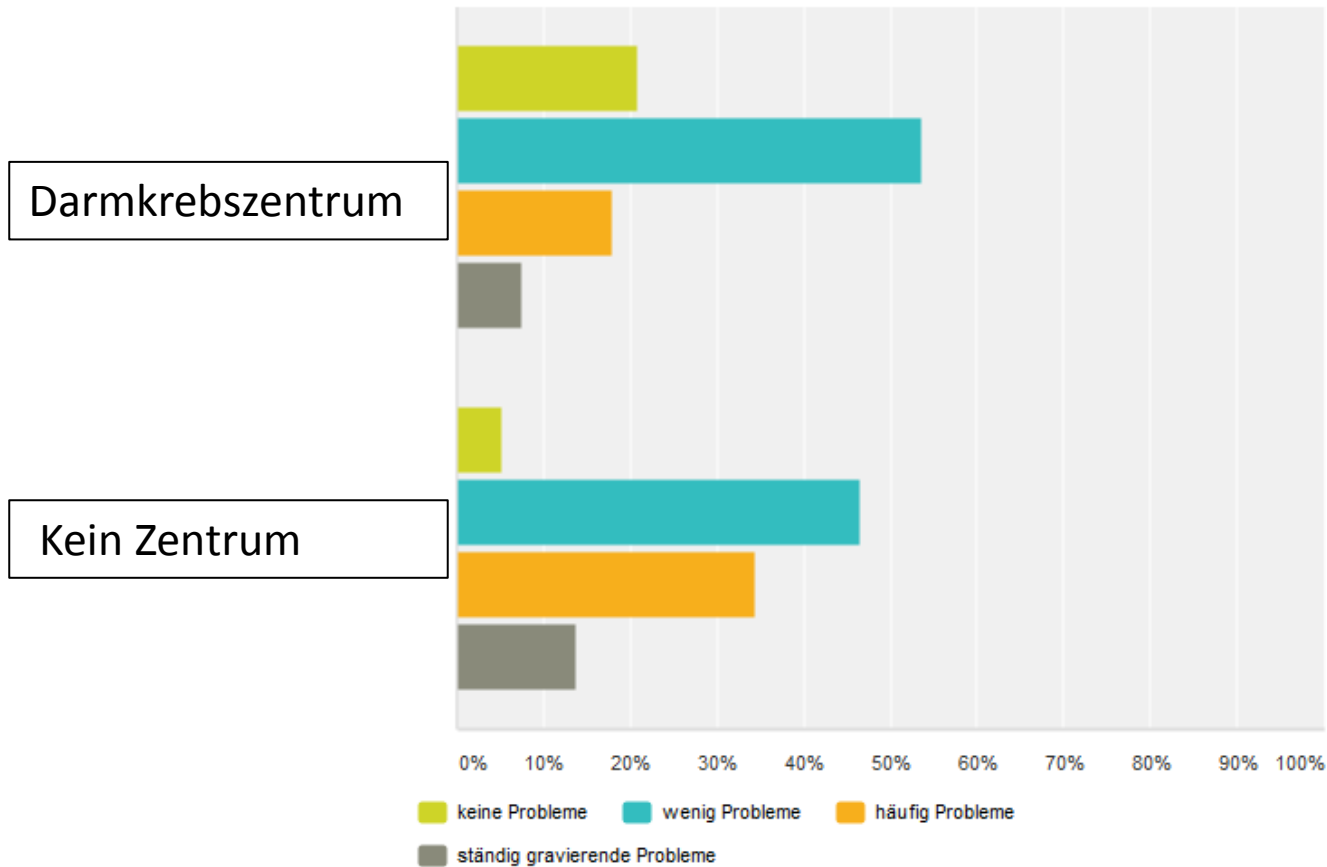


p = 0,009

	keine Probleme	wenig Probleme	öfters Probleme	ständig Probleme	Gesamt
Q9: Ja (A)	28,36% 19	40,30% 27	20,90% 14	10,45% 7	53,60% 67
Q9: Nein (B)	15,52% 9	44,83% 26	27,59% 16	12,07% 7	46,40% 58
Befragte gesamt	28	53	30	14	125

Mit der Haut am Stoma hatte ich

Beantwortet: 125 Übersprungen: 1

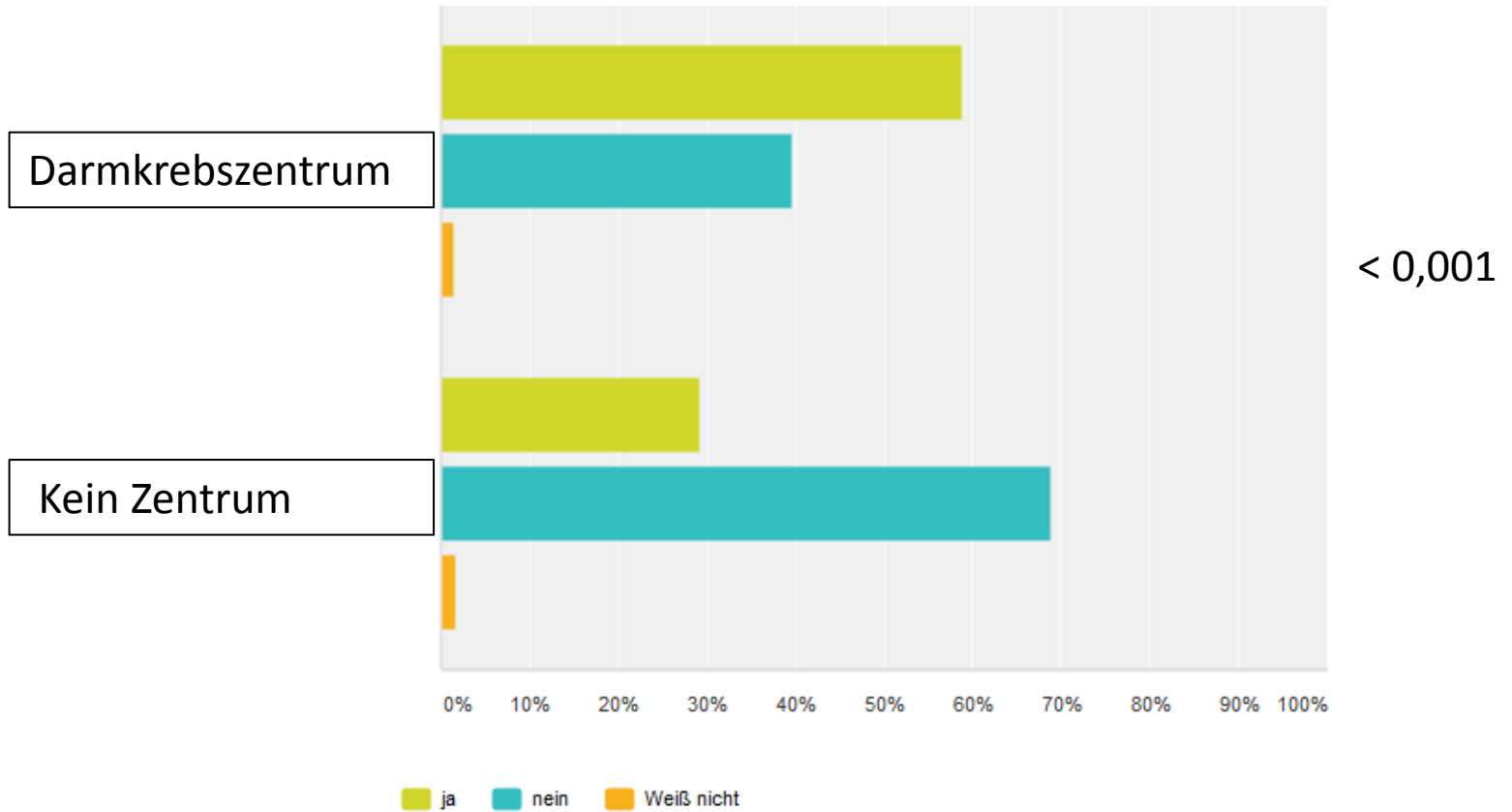


$p < 0,001$

	keine Probleme	wenig Probleme	häufig Probleme	ständig gravierende Probleme	Gesamt
Q9: Ja (A)	20,90% 14	53,73% 36	17,91% 12	7,46% 5	53,60% 67
Q9: Nein (B)	5,17% 3	46,55% 27	34,48% 20	13,79% 8	46,40% 58
Befragte gesamt	17	63	32	13	125

In der Klinik wurde ich auf Selbsthilfeorganisationen (z.B. ILCO) hingewiesen

Beantwortet: 126 Übersprungen: 0



	ja	nein	Weiß nicht	Gesamt
Q9: Ja (A)	58,82% 40	39,71% 27	1,47% 1	53,97% 68
Q9: Nein (B)	29,31% 17	68,97% 40	1,72% 1	46,03% 58
Befragte gesamt	57	67	2	126

Bessere Versorgung im Darmkrebszentrum?

- Die klaren Vorgaben in den Darmkrebszentren für die Stomatherapie scheinen zu einer spürbaren Verbesserung der Versorgung zu führen.
- Operationen bei Darmkrebs sollten an Darmkrebszentren durchgeführt werden.