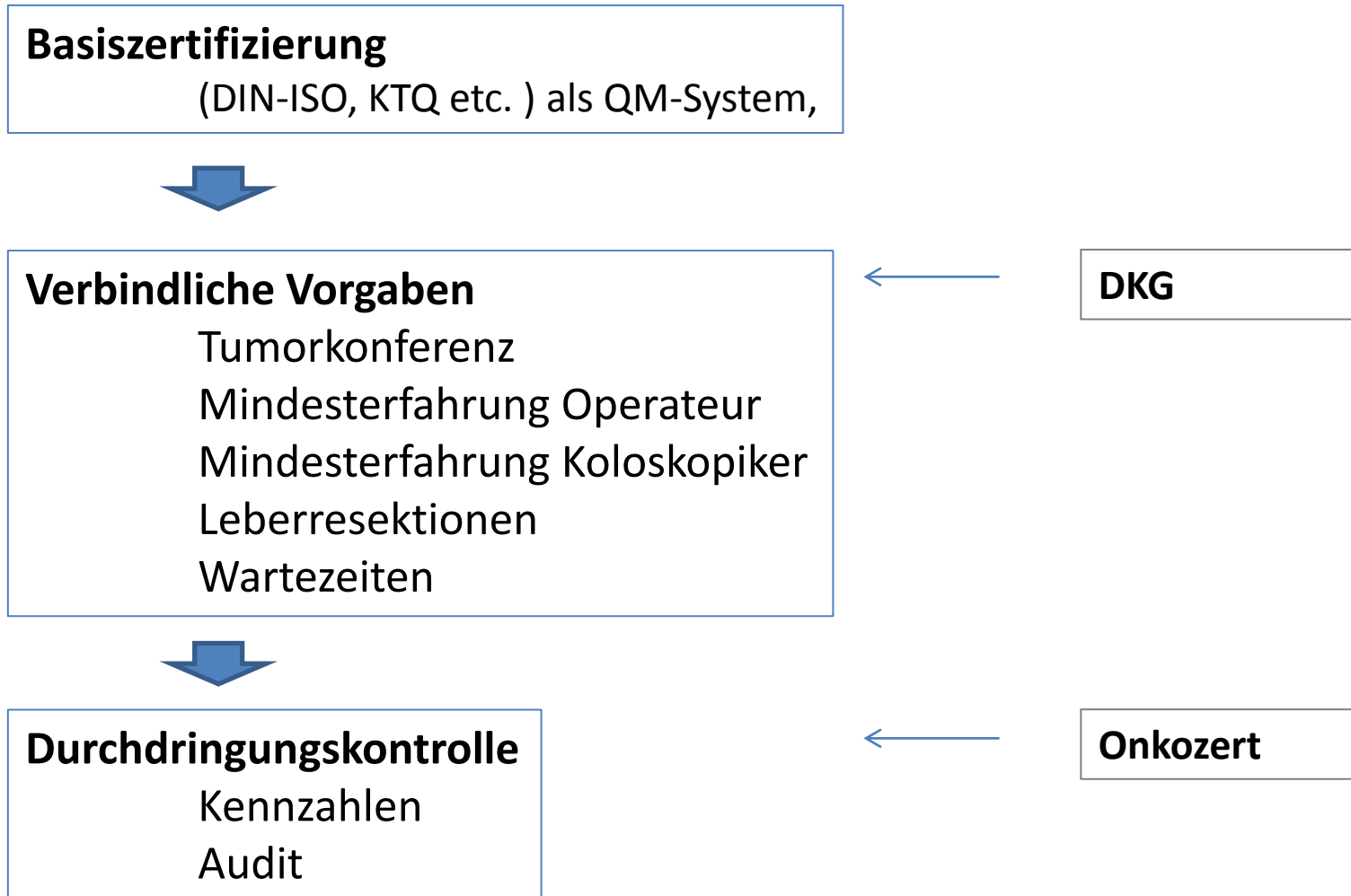




-
- Ziel 1: Inanspruchnahme Krebsfrüherkennung**
 - Ziel 2: Weiterentwicklung Krebsfrüherkennung**
 - Ziel 3: Evaluation Krebsfrüherkennung**
 - Ziel 4: Flächendeckende Versorgung auf höchsten Niveau**
 - Ziel 5: Onkologische Versorgungsstrukturen und Qualitätssicherung**
 - Ziel 6: Evidenz basierte onkologische Leitlinien**
 - Ziel 7: Sektorübergreifende onkologische Versorgung**



Organisatorische Aspekte

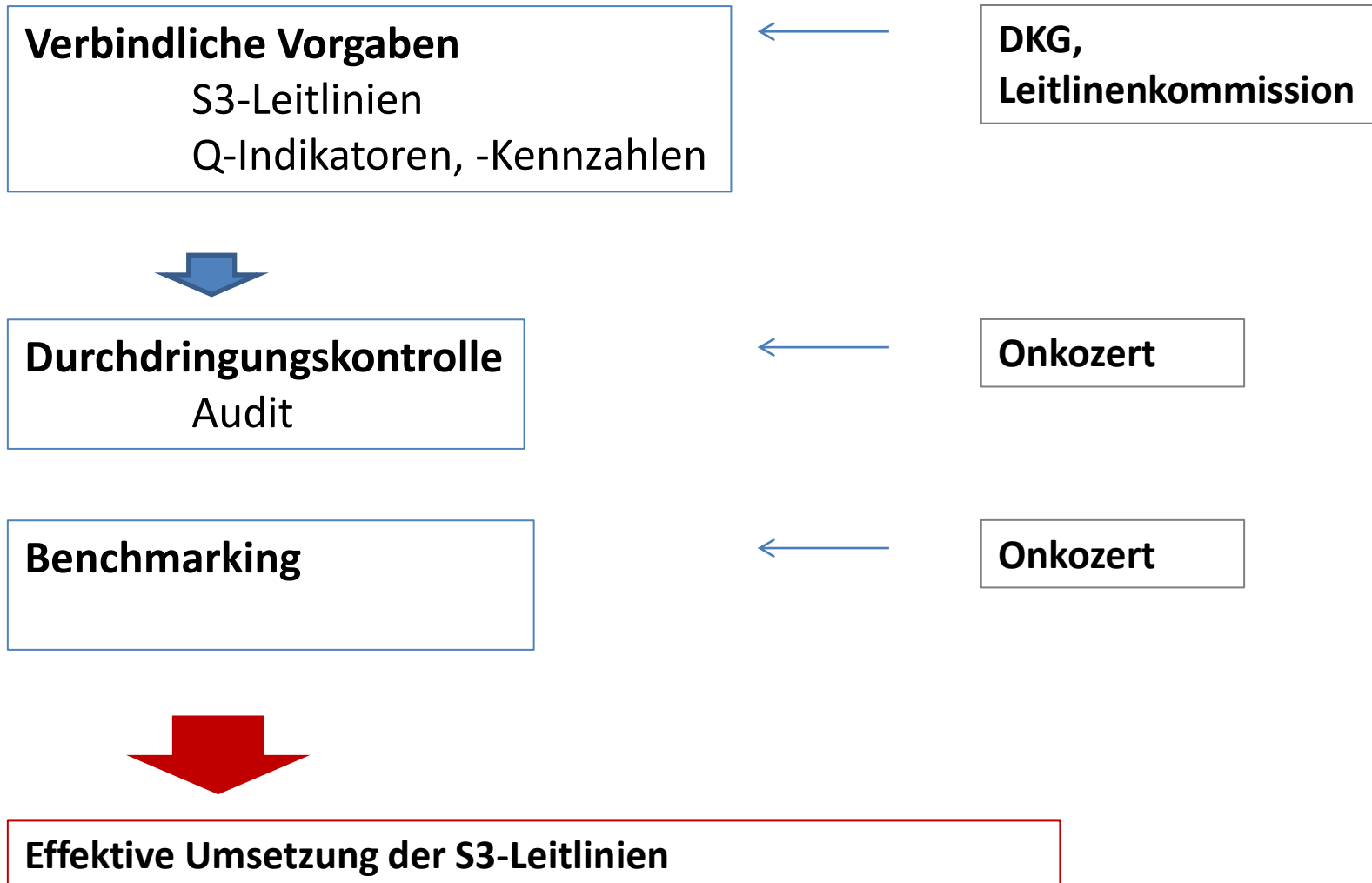




- Psychoonkologie
- Sozialmedizinische Beratung
- Selbsthilfegruppen
- Genetische Beratung
- Patientenedukation
- Edukation der Bevölkerung
- Ernährungsberatung



Onkologisches Ergebnis





Kooperationsverbund
 Qualitätssicherung
 durch Klinische Krebsregister (KoQK)

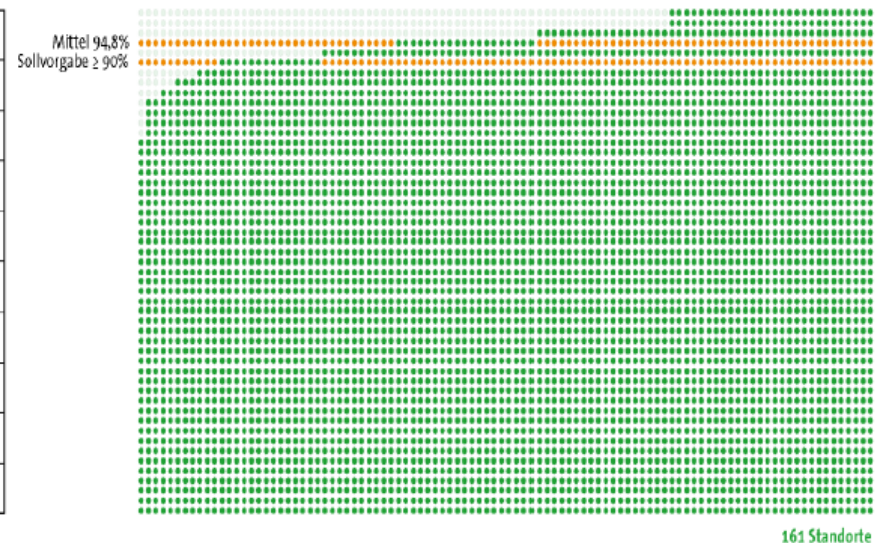
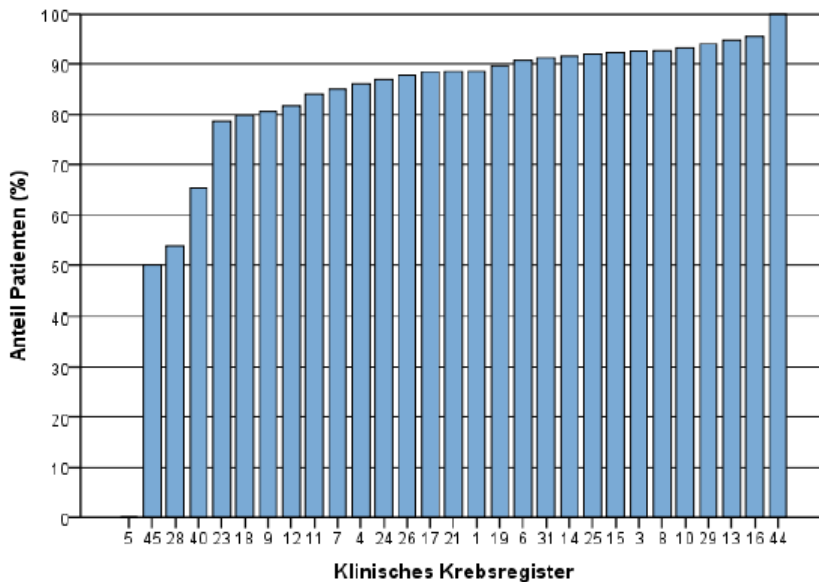
Arbeitsgemeinschaft
 Deutscher
 Tumorzentren e.V.



Anteil lokale R0-Resektionen - Rektumkarzinom

nach Klinischem Register
 80,7%, N=4310

nach zertifiziertem Zentrum
 94,8%, 161 Standorte





Kooperationsverbund
 Qualitätssicherung
 durch Klinische Krebsregister (KoQK)

Arbeitsgemeinschaft
 Deutscher
 Tumorzentren e.V.



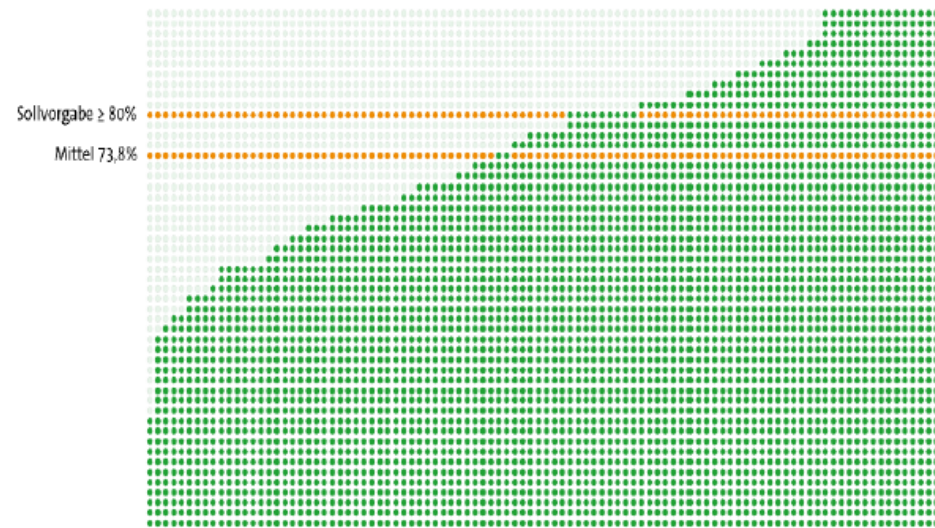
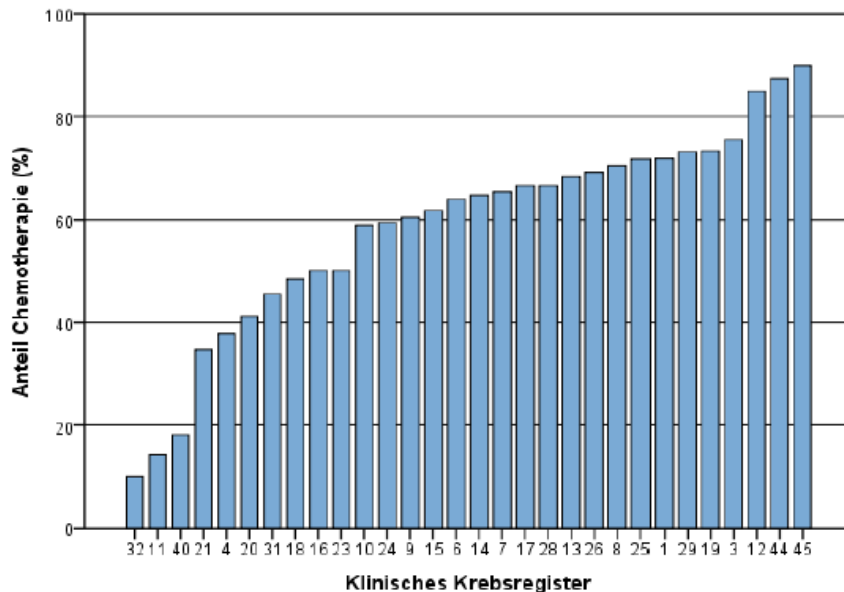
Anteil Chemotherapie beim Kolonkarzinom Stadium III

nach Klinischem Register

61,4%, N=2315

nach zertifiziertem Zentrum

73,8% in 158 Standorten





100 Primärfälle

40 Rektumkarzinome	7.000 €
60 Kolonkarzinome	10.000 €
30 AP-Rückverlagerungen	4.400

952.000 €

Keine Erhöhung der Fallzahl durch die Zertifizierung



	VK für Zentrum	Kosten VK	Kosten/jahr
Psychoonkologie	0,3	100.000 €	30.000 €
Sozialdienst	0,3	50.000 €	15.000 €
QM	0,5	50.000 €	25.000 €
Tumordokumentation	0,25	40.000 €	10.000 €
Onkologische Pflege	0,5	50.000 €	25.000 €
Study nurse	0,5	50.000 €	25.000 €
Ernährungsberatung	0,2	50.000 €	10.000 €
Audit			7.000 €
Direkte Mehrkosten			147.000 €
Kosten für Arbeitsstunden durch Mehraufwand (0,47 VK)			33.308 €
Mehrkosten für Zentrum			180.308 €
Mehrkosten pro Primärfall			1.803 €

Ca. 18% Kostensteigerung durch Zertifizierung



Komplexpauschale „Primärbehandlung kolorektales Karzinom“

- Kriterienkatalog mit Zertifizierung abgleichbar
- Unabhängig vom Zertifizierungssystem
- Politisch besser vermittelbar
- Kein neues System